

SRDEČNÍ SELHÁNÍ – problém internisty



Úvod: Srdeční selhání – epidemie 21. století

Prof. MUDr. Jindřich Špinar, CSc., FESC
Interní kardiologická klinika
FN Brno

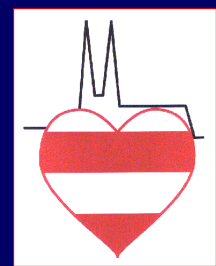
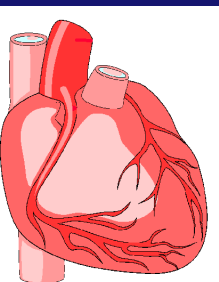
SVĚT

1820 1 miliarda

1920 2 miliardy

1970 4 miliardy

2020 8 miliard



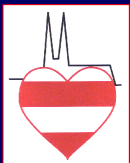
Pravděpodobnost dožití podle roku narození

1900 - 55 LET

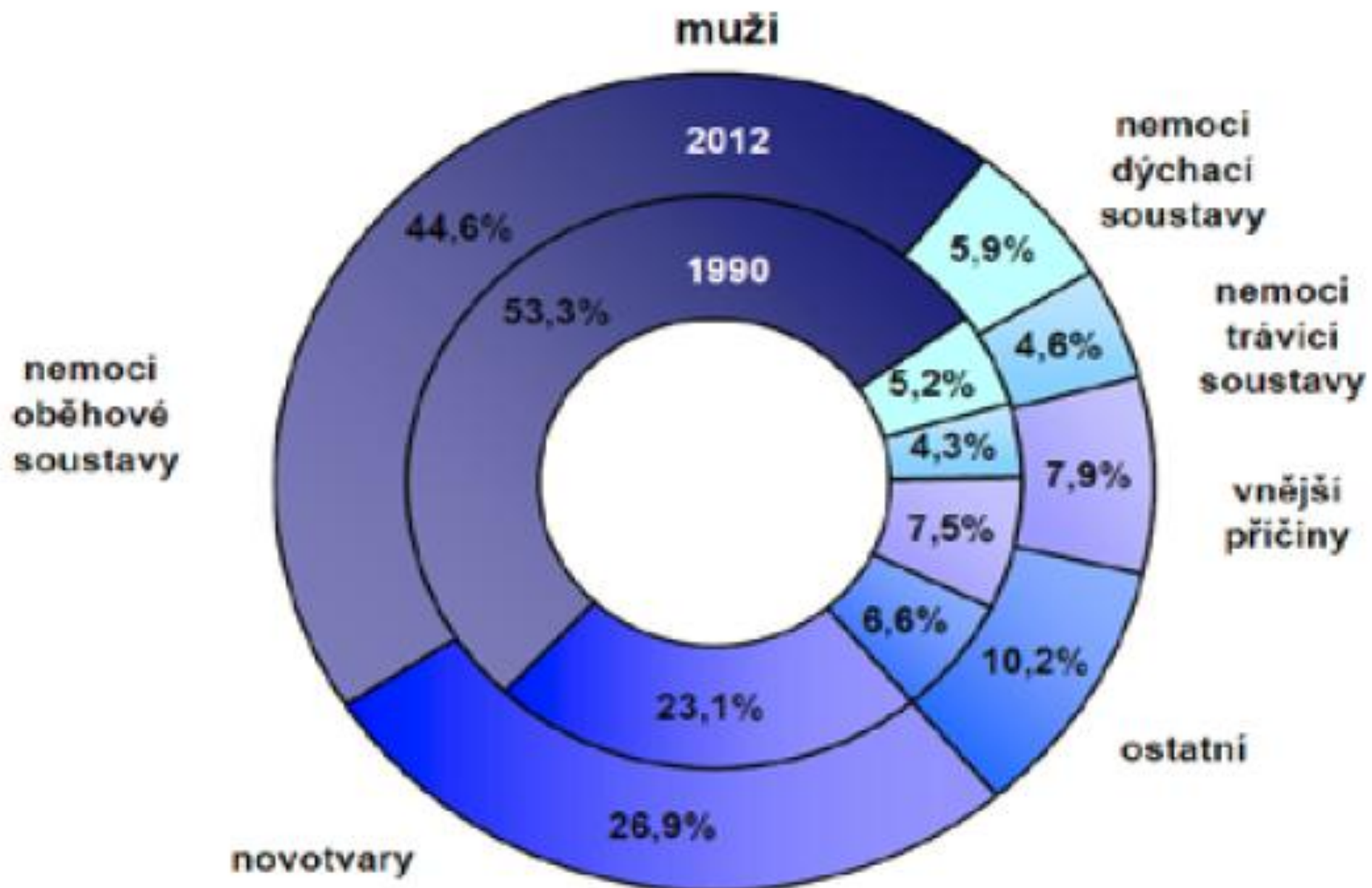
1935 - 60 LET

1980 - 72 LET

2 005 - 78 LET



Struktura standardizované úmrtnosti



ženy

2012

1990

nemoci
oběhové
soustavy

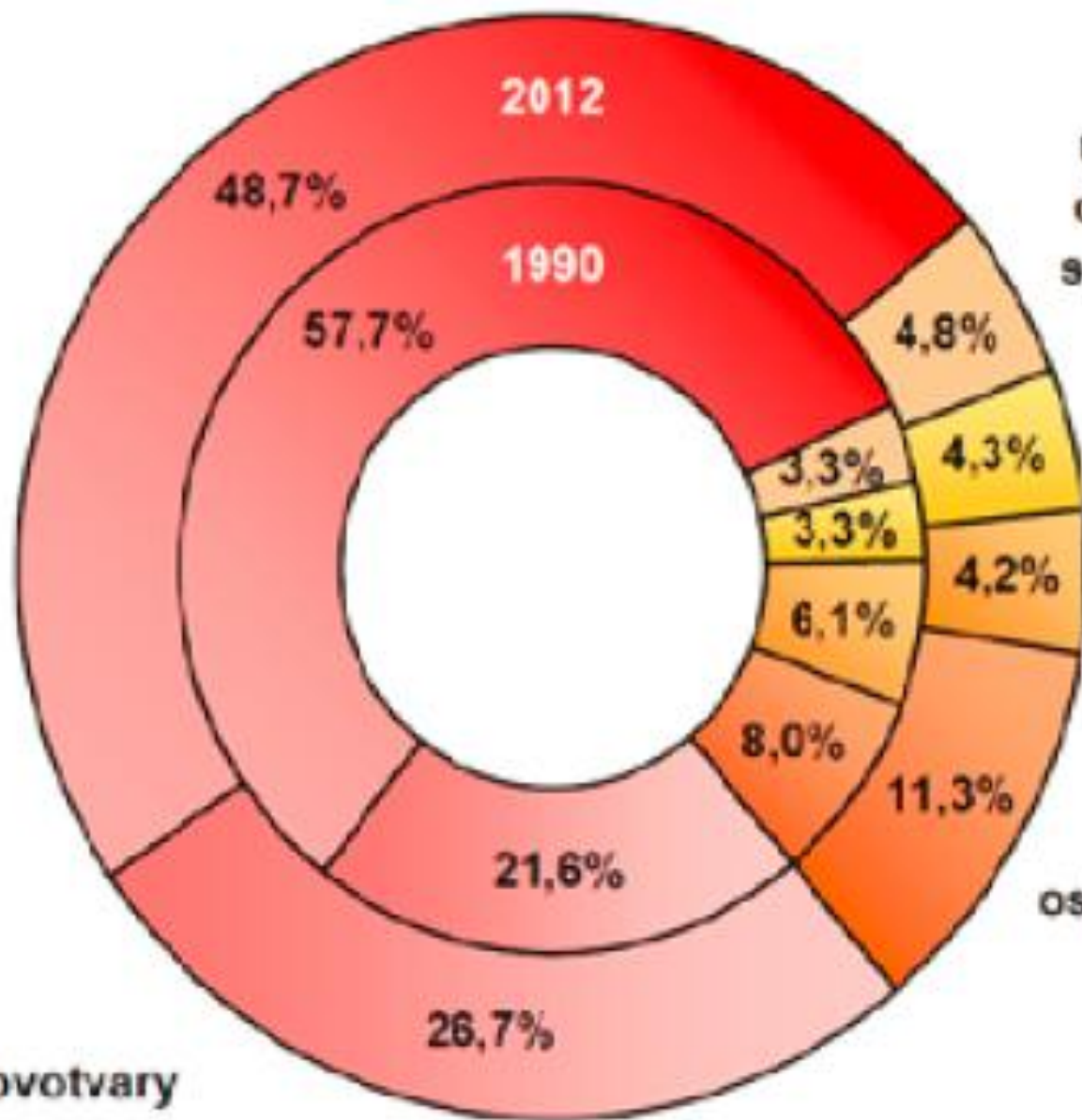
nemoci
dýchací
soustavy

nemoci
trávicí
soustavy

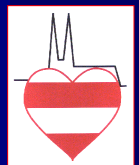
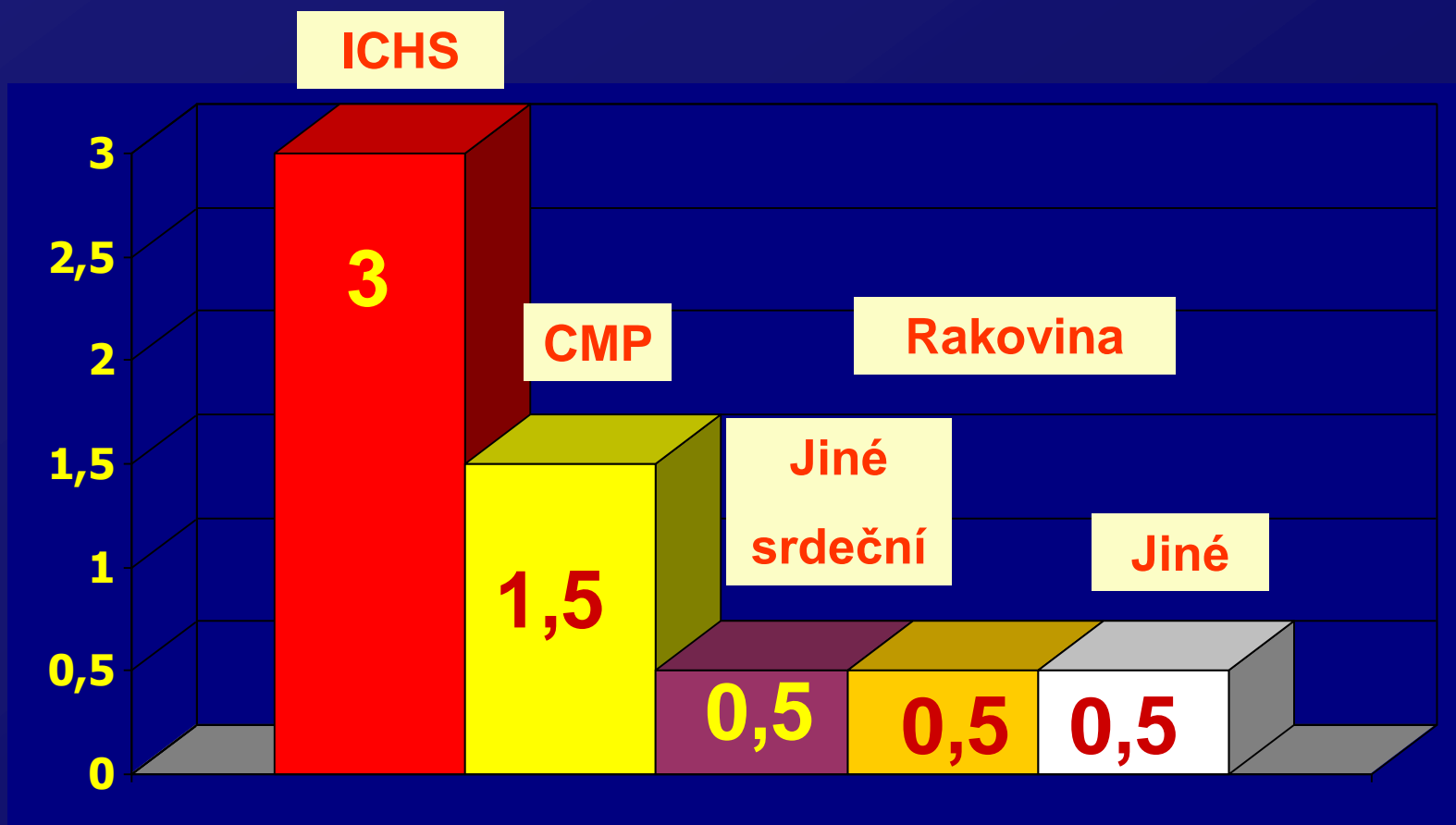
vnější
příčiny

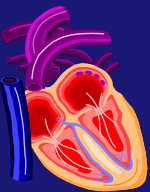
ostatní

novotvary

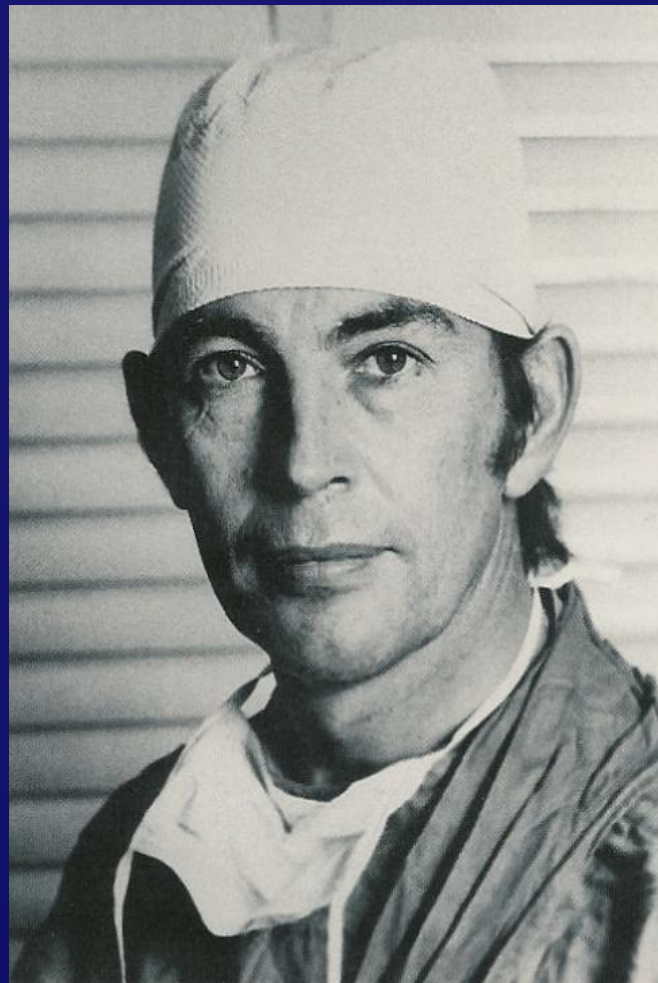


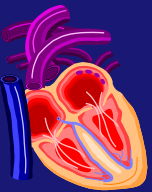
Prodloužení života 1990-2015 6 let





SRDEČNÍ TRANSPLANTACE





SRDEČNÍ TRANSPLANTACE

**Kdybych se
věnoval prevenci,
zachránil bych o
milion životů více**

C. Barnard

Voleybalový zápas transplantovaní vs lékaři

